

İş Hayatında NLP Açılımı

Abdüllatif Erdoğan

abdullatiferdogan@hotmail.com

NLP'yi iş ve özel hayatın ivme ve enerji kazanımı için önemli bir açılım olarak görmenin yanında mucize olarak da değerlendirmemek gerek. Kullanmasını bilmeyenin elinde hiçbir anlam ve değer ifade etmez.

Eğer iyi bir planlama ve programlama yapabilirsiniz ve bu konuda sabır ve tahammül gösterebilirsiniz NLP size bir açılım ve katkı sağlayabilir. Bunun için biraz yemek tarifi yapalım. İhtiyacımız olan malzemeler:

- Yeterince zihni kaynak,
- Kaynakları ideale dönüştürebilecek yetenek,
- İdealleri gerçekleştirebilecek bir dil,
- İdealleri gerçekleştirebilecek dilin nasıl kullanılabileceğinin yöntemi,
- Ruh halinin kontrol edilebileceği bir güç,
- İnanışları sıraya koyabilecek bir anlayış,
- Elde edilen sonuçları değerlendirebilecek bir süzgeç,
- Bütün bunları öğrenebilecek bir sezgi,
- Bütün bu öğrenilenleri yorumlayabilecek program altyapısı,
- Tüm verileri belli bir program dâhilinde kurgulayıp yoğuracak 'değerler cetveli!'

Yukarıdaki malzemeleri sıralı, düzenli ve güzel bir şekilde kullanarak 'kişisel hedeflere ulaşma' ve 'kariyer limanlarına sağlıklı bir şekilde demir atma yolculuğu'nda daha hızlı ve etkili şekilde başarı sağlayıcı çözüm olacaktır. İş hayatının her adımında kontrollü adımlar önem taşır. Kontrollü adımlar güven verici ilişkilere ve anlayışlara yol verecektir.

İş hayatına taşınan bir NLP ile;

- Kişiyi özel düşünce,
- Sistemi geliştirmeye yönelik bir anlayış,
- İşe ve işletmeye değer katmaya varan bir intikal,

- Sürekli proje üretimiyle oluşan bir işsel güvenlik,

Konularıyla katkı sağlayarak;

- Etkin olmayı,
 - Yetkinliğe ulaşmayı,
 - Öz saygıyı yaşamayı ve
 - Kaliteyi kazandıracaktır.
- İş hayatında NLP yeni başlayanlara ve her düzeydeki ilgililere;
- İlişkilerin sağlıklı yürütülmesinde ve geliştirilmesinde,
 - İş'te başarılı sonuçlara ulaşılmasında,
 - Kişisel ispat ve başarı davasında,
 - İş dünyasının tüm zamanlarında kendini geliştirme ve gerçekleştirme programlarında birçok faydalarıyla güzellik katacaktır.

İş hayatında temel bakışınıza zamanla farklılıklar ve değer katarak;

- İş düzeni kurma ve geliştirme teknikleri,
- Çözüm odaklı anlayış geliştirme,
- Nitelikli bir davranış,
- Özgüveni ve yetenekli bir ilgi ile uçarken uçuran bir 'İş Hayatında Sonuç Odaklı Bir Sinir Dili Programlaması' yaşanması olarak görülmelidir.

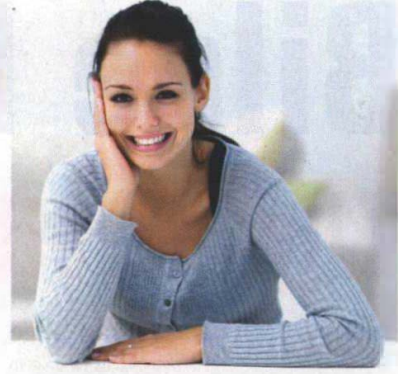
NLP'yi iş hayatında kullanmayı başaran bir kişi NLP'ye daha anlamlı ve değerli bakışlar içerisinde olacaktır. Teoride kalan tüm öğretiler hiçbir hüküm ve anlam ifade etmemektedirler. Her şey uygulamaya döküldükçe bir anlam ifade eder. Böylelikle yaşanan sonuçların yorumu;

- Yerini bulan,
- Değer sunan,
- Enerji veren,
- Güzellik katan

Bir 'iş yaşamı iksiri' olacaktır.

'İş hayatında yeni başlayanlar için NLP neler kazandırabilir?'in sonuçları da;

- Kendini ifade edebilme,
- Etkin ilişkiler kurabilme,
- Çözüm odaklı anlayışlar geliştirme,
- Olumsuzluklarla başa çıkabilme



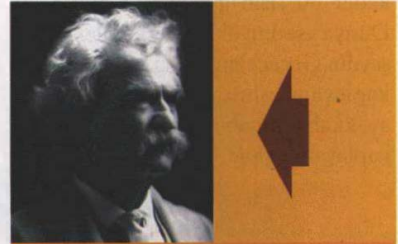
Şeklinde gerçekleşen 'lezzet kümesi'ne ulaşmak mümkün olacaktır.

NLP ile davranış gelişimini kazandırarak insanın nelere dikkat etmeleri gerektiğini de sunar;

- Her zaman en iyisi olmak için gayret etme kültürünü edinmek,
- Kontrol mekanizması oluşturarak olumsuzluklardan korunmak,
- Davranışlarımızı ve düşüncelerimizi değiştirebilmek,
- Herkesle iyi ilişkiler kurabilmek.

Sözün özü

İnanç içermeyen tüm anlayışlarda bir yerde bir şeyler eksik kalacaktır. İş Hayatındaki NLP Açılımı'nın ana teması 'inançla beslenmiş' olmasıdır. Yaşayarak öğretilen güzel bir açılım! Deneyin, istifade edeceksiniz



Mark Twain'den Kulağınıza Küpe

"Sana hedeflerini küçültmeni öğütleyenlerden uzak dur. Küçük adamlar daima bunu yaparlar. Gerçek büyük adamlar sana, senin de büyük olabileceğini hissettirenlerdir."

NLP Academy Turkey

NLP Eğitim & Araştırma Enstitüsü

Lütfen Tıklayınız

NLP HAKKINDA BİLGİ

İSTİYORUM



Ücretsiz NLP

[NLP E-Posta Eğitimi](#)

[NLP Online Webinar](#)

[NLP Gelişim Çemberi](#)



NLP Nedir ?

[Nerede Kullanılır?](#)

[NLP Varsayımları](#)



NLP Arşivi

[NLP Basın Arşivi](#)

[NLP Bilim Arşivi](#)



Dış Bağlantılar

NLP EĞİTİM ALMAK

İSTİYORUM



NLP Sertifika Eğitimi

[NLP Uygulayıcı Eğitimi](#)

[NLP Uzman Uygulayıcı](#)

[NLP Eğitimcinin Eğitimi](#)

[Eğitim Ön Kayıt Formu](#)



Kurumsal NLP Eğitimi

[Temel NLP Becerileri](#)

[NLP Koçluk Becerileri](#)

[Meslek Grubuna NLP](#)

[Teklif Talep Formu](#)



Eğitim Takvimi



Uluslararası NLP Eğitim Standartları

KURUMU TANIMAK

İSTİYORUM



NLPAT Hakkında



Taşkın Köksalan



Fotoğraf Galerisi



Adres & İletişim



Kullanım Koşulları



Tıklanabilir Site Haritası

GÜNCEL BİLGİ ALMAK

İSTİYORUM



Güncel Duyurular

[NLP Haberleri](#)

[NLP Kongreleri](#)



Yeni Yazı & Makaleler

[Türkiye'de NLP](#)

[NLP Uzmanlığı](#)



Ön Kayıt & Kontenjan



Sınav & Devamsızlık



NLP Tüketici Rehberi

BİREYSEL YARDIM

İSTİYORUM



Bireysel Koçluk

ANASAYFAYA

Dön

